

Dr. Hauschka



Tarifs Particuliers 2024

Applicables au 1^{er} février 2024

Sommaire

| | | | |
|---|----|-------------------------|----|
| Présentation de la marque | 4 | Dr. Hauschka MED | 11 |
| Soins Naturels du Visage | 6 | Maquillage-Soin Naturel | 12 |
| Soins Naturels du Corps | 8 | Accessoires | 15 |
| Soins Régénérants & Régénérants Intensifs | 10 | | |



Dr. Hauschka. Soins naturels, efficaces et certifiés Natrue.

Différents depuis 1967.

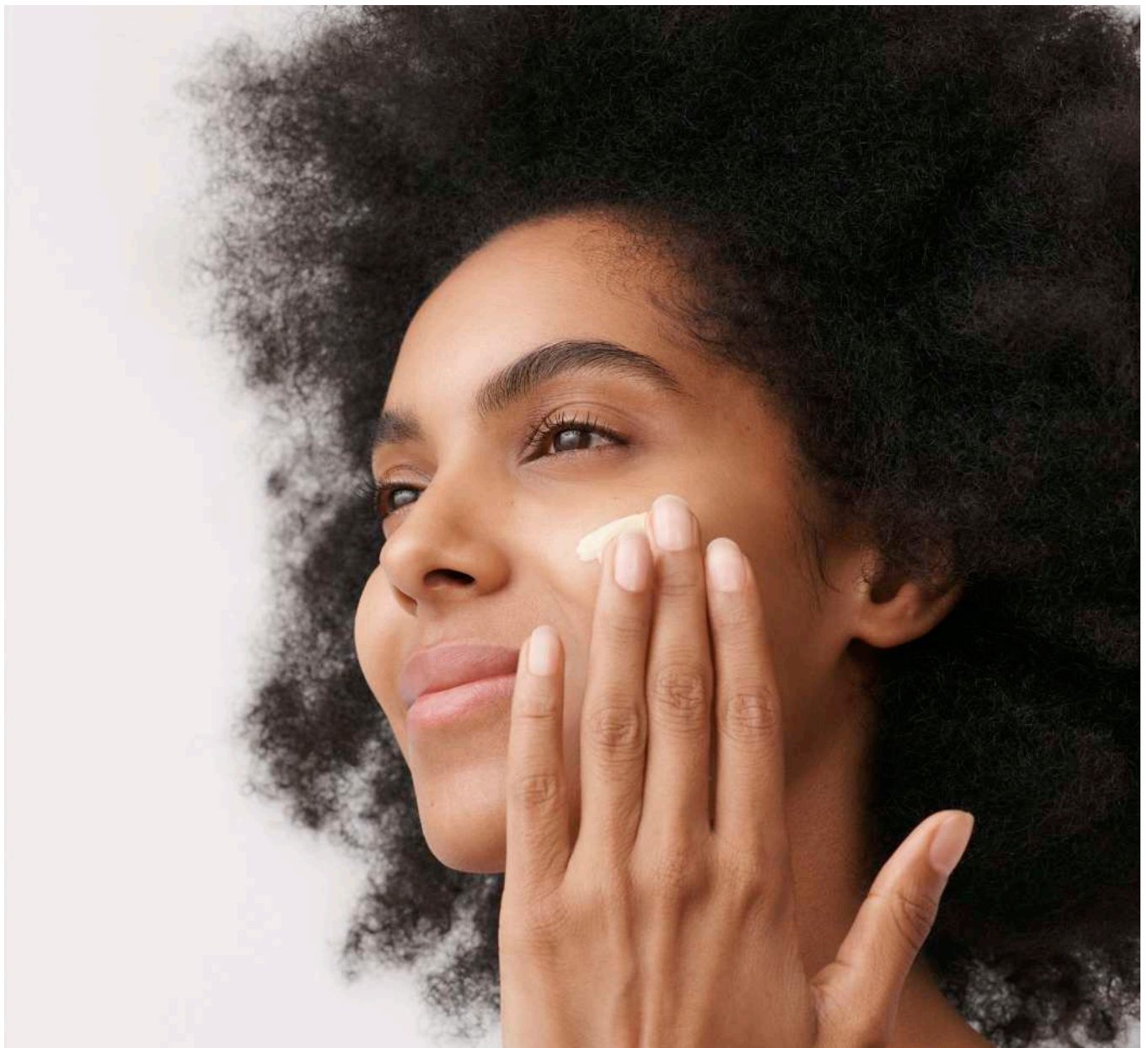
La Cosmétique Dr. Hauschka propose des soins naturels et biologiques pour le visage, le corps, les cheveux ainsi qu'une gamme de maquillage.

Marque pionnière en cosmétique certifiée biologique, basée sur un concept de soin unique d'auto-correction, elle allie authenticité et haute qualité tout en restant fidèle à ses fondamentaux : le respect de l'Homme et de la Nature.

Le Rythme, porteur de vie.



Des cosmétiques naturels, efficaces, 100% certifiés. Différents depuis 1967.



Nature.

Nos produits sont 100% naturels.

Les matières premières naturelles provenant de cultures biodynamiques, biologiques ou de cueillettes sauvages contrôlées sont la base de la cosmétique Dr. Hauschka. Elles proviennent du jardin des plantes médicinales à Eckwälden dans le Jura souabe, de notre Ferme Demeter adjacente et de nos projets de culture à visée sociale dans plusieurs pays.

Différent.

C'est dans une démarche holistique que nous concevons nos soins.

Notre concept de soin suit le rythme de la Vie, pour faire écho aux rythmes de la peau et les respecter. Durant la journée la peau aura besoin d'un soin protecteur et la nuit d'un soin libérateur et déclencheur de nouvelles impulsions, ce qui permettra de soutenir sa régénération. Le changement des saisons ainsi que notre âge ont également de l'influence sur notre peau. Notre peau a alors davantage besoin d'attention. C'est pourquoi, chez Dr. Hauschka, on parle d'aspects de peau qui varient – et non de types de peaux.

Ainsi, notre concept de soin se veut nettoyant, tonifiant, nourrissant et respectueux du rythme naturel jour/nuit. Nous préconisons un rituel de soin matinal en trois étapes, adapté à chaque aspect de peau avec notamment le Lait Démaquillant et Nettoyant, la Crème Purifiante pour le Visage et la Lotion Tonifiante.

Le soir, le soin de nuit non gras a une importance particulière à nos yeux. Lorsque nous entrons dans une phase de repos, le processus de régénération commence. La peau doit alors pouvoir respirer librement – ce qu'elle ne fait pas si elle est recouverte d'un épais film gras. Notre programme de soin de nuit non-gras comprend le Sérum Tonifiant Nuit qui aide la peau à se revitaliser et à retrouver son équilibre naturel.

Enfin, la gamme de maquillage Dr. Hauschka est préparée à partir de cires végétales et de plantes médicinales. Les compositions classiques Dr. Hauschka, lancées en 1999, continuent d'être une source d'inspiration pour les créateurs de maquillage respectueux de votre peau et de l'environnement.

Efficace.

L'innovation est au cœur de notre marque. Et ce depuis 1929, lors de la création du premier extrait de rose aqueux sans conservateur, ni alcool.

Le secret ? un processus rythmique appliqué à nos extraits aqueux de plantes fraîches (exposition de l'extrait à la lumière/obscurité, à la chaleur/froid, au mouvement/repos). Aujourd'hui, nous associons ce savoir-faire historique aux technologies de pointe. Nos laboratoires continuent de conduire des recherches approfondies sur nos ingrédients botaniques, que nous utilisons ensuite pour développer nos nouvelles formules.

Des soins uniques et efficaces, conçus grâce aux pouvoirs de la nature.

Soins Naturels du Visage



| | Référence | Prix* | Contenance |
|---|--|---------|------------|
|  | Crème Purifiante pour le Visage 1010101 | 17,50 € | 50 ml |
| | 4 020829 005181 | | |
|  | Lait Démaquillant et Nettoyant 1010102 | 29,00 € | 145 ml |
| | 4 020829 006041 | | |
|  | Baume Lacté Nettoyant 1010116 | 21,70 € | 75 ml |
| | 4 020829 094048 | | |
|  | Démaquillant pour les Yeux 1010110 | 27,00 € | 75 ml |
| | 4 020829 063143 | | |
|  | Lotion Tonifiante 1010201 | 29,50 € | 100 ml |
| | 4 020829 005235 | | |
|  | Lotion Clarifiante 1010202 | 30,50 € | 100 ml |
| | 4 020829 005297 | | |
|  | Sérum Tonifiant Nuit 1010209 | 35,90 € | 20 ml |
| | 4 020829 065437 | | |

| | Référence | Prix* | Contenance |
|---|--|---------|------------|
|  | Fluide de Jour Revitalisant 1010359 | 29,60 € | 50 ml |
| | 4020829080508 | | |
|  | Fluide de Jour Apaisant 1010360 | 33,00 € | 50 ml |
| | 4020829080553 | | |
|  | Fluide de Jour Équilibrant 1010361 | 31,50 € | 50 ml |
| | 4020829080621 | | |
|  | Crème de Jour à l'Abricot - NOUVEAU 1010377 | 28,50 € | 30 ml |
| | 4020829100640 | | |
|  | Crème de Jour à la Rose 1010310 | 31,00 € | 30 ml |
| | 4 020829 006249 | | |
|  | Crème de Jour Légère à la Rose 1010302 | 31,00 € | 30 ml |
| | 4 020829 006713 | | |
|  | Crème de Jour au Coing 1010305 | 27,50 € | 30 ml |
| | 4020829005747 | | |

* Prix mentionnés à titre strictement indicatif - Les distributeurs restent libres de la fixation de leurs prix.

| | Référence | Prix* | Contenance |
|---|-----------------------------------|---------|------------|
|  | Crème de Jour à la Mélisse | | |
| | 1010306 | 29,50 € | 30 ml |
| | 4 020829 008793 | | |
|  | Huile Équilibrante pour le Visage | | |
| | 1010352 | 26,50 € | 18 ml |
| | 4020829071421 | | |
|  | Emulsion Teintée | | |
| | 1010353 | 23,50 € | 18 ml |
| | 4020829072817 | | |
|  | Crème de Jour Teintée | | |
| | 1010320 | 32,40 € | 30 ml |
| | 4 020829 039056 | | |
|  | Stick Correcteur 01 | | |
| | 1010406 | 18,90 € | 1,9 g |
| | 4 020829 095014 | | |
|  | Stick Correcteur 02 | | |
| | 1010407 | 18,90 € | 1,9 g |
| | 4 020829 095021 | | |
|  | Baume Contour des Yeux | | |
| | 1010501 | 33,80 € | 10 ml |
| | 4 020829 006454 | | |
|  | Crème Fluide Contour des Yeux | | |
| | 1010503 | 35,90 € | 12,5 ml |
| | 4 020829 006416 | | |
|  | Lotion Fraîcheur pour les Yeux | | |
| | 1010505 | 31,40 € | 10 x 5 ml |
| | 4020829077058 | | |
|  | Stick Eclat des Lèvres | | |
| | 1010601 | 11,60 € | 4,9 g |
| | 4 020829 014374 | | |
|  | Baume pour les Lèvres | | |
| | 1010602 | 12,60 € | 4,5 ml |
| | 4223 9543 | | |
|  | Cure Intensive pour la Nuit | | |
| | 1010701 | 81,40 € | 50 amp. |
| | 4 020829 005358 | | |

| | Référence | Prix* | Contenance |
|---|---|---------|------------|
|  | Cure Intensive pour la Nuit | | |
| | 1010702 | 26,60 € | 10 amp. |
| | 4 020829 005327 | | |
|  | Cure Intensive Jour/Nuit pour Peaux Sensibles | | |
| | 1010703 | 85,80 € | 50 amp. |
| | 4 020829 005402 | | |
|  | Cure Intensive Jour/Nuit pour Peaux Sensibles | | |
| | 1010704 | 27,40 € | 10 amp. |
| | 4 020829 005433 | | |
|  | Cure Intensive Clarifiante (avant 25 ans) | | |
| | 1010711 | 54,70 € | 40 ml |
| | 4020829006850 | | |
|  | Cure Intensive Clarifiante (à partir de 25 ans) | | |
| | 1010725 | 54,70 € | 40 ml |
| | 4020829097575 | | |
|  | Cure Intensive pour Peaux Réactives | | |
| | 1010726 | 54,70 € | 40 ml |
| | 4 020829 097636 | | |
|  | Bain de Vapeur pour le Visage | | |
| | 1010705 | 29,20 € | 100 ml |
| | 4 020829 005020 | | |
|  | Masque Purifiant | | |
| | 1010706 | 33,60 € | 90 g |
| | 4020829004962 | | |
|  | Masque Apaisant | | |
| | 1010709 | 38,10 € | 30 ml |
| | 4 020829 007314 | | |
|  | Masque Crème Nourrissant | | |
| | 1010717 | 48,80 € | 30 ml |
| | 4 020829 041356 | | |
|  | Masque Restructurant | | |
| | 1010710 | 45,90 € | 30 ml |
| | 4020829007253 | | |
|  | Masque Revitalisant | | |
| | 1010707 | 38,10 € | 30 ml |
| | 4 020829 007192 | | |

* Prix mentionnés à titre strictement indicatif - Les distributeurs restent libres de la fixation de leurs prix.

Soins Naturels du Corps



| | Référence | Prix* | Contenance |
|---|---|---------|------------|
|  | Bain Moor Lavande - Exclusivité institut 1040202 | 22,20 € | 100 ml |
| |  4 020829 005877 | | |
|  | Bain Rose - Exclusivité institut 1040201 | 22,20 € | 100 ml |
| |  4 020829 005914 | | |
|  | Bain Sauge - Exclusivité institut 1040205 | 19,20 € | 100 ml |
| |  4020829011403 | | |
|  | Bain Caprices des Saisons - Exclusivité institut 1040221 | 18,30 € | 100 ml |
| |  4020829088436 | | |

| | Référence | Prix* | Contenance |
|---|---|---------|------------|
|  | Crème Douche 1040115 | 11,20 € | 150 ml |
| |  4 020829 066540 | | |
|  | Gel Douche Pin des Alpes et Embruns salés 1040119 | 32,90 € | 200 ml |
| |  4020829072466 | | |
|  | Crème Douche Herbe des champs et Cardamome 1040120 | 32,90 € | 200 ml |
| |  4020829072572 | | |
|  | Crème pour les Mains 1030301 | 16,50 € | 50 ml |
| |  4 020829 005709 | | |

* Prix mentionnés à titre strictement indicatif - Les distributeurs restent libres de la fixation de leurs prix.

| | Référence | Prix* | Contenance | | Référence | Prix* | Contenance | |
|---|-----------|---------|------------|---|---|---------|------------|-----------------|
|  | 1030308 | 21,40 € | 18 ml |  |  | 1030203 | 21,70 € | 75 ml |
| | | | | 4020829071384 | | | | 4 020829 007710 |
|  | 1030303 | 16,50 € | 3 ml |  |  | 1030206 | 23,90 € | 75 ml |
| | | | | 4020829015999 | | | | 4 020829 007833 |
|  | 1030601 | 30,30 € | 50 g |  |  | 1030201 | 23,90 € | 75 ml |
| | | | | 4 020829 005631 | | | | 4 020829 007864 |
|  | 1030403 | 19,80 € | 75 ml |  |  | 1030202 | 21,70 € | 75 ml |
| | | | | 4 020829 006294 | | | | 4 020829 007901 |
|  | 1030408 | 16,80 € | 30 ml |  |  | 1030704 | 16,10 € | 50 ml |
| | | | | 4020829079601 | | | | 4 020829 025370 |
|  | 1030402 | 26,30 € | 100 ml |  |  | 1030703 | 17,70 € | 50 ml |
| | | | | 4 020829 006171 | | | | 4 020829 025332 |
|  | 1030104 | 25,70 € | 145 ml |  |  | 1030502 | 26,00 € | 150 ml |
| | | | | 4 020829 009110 | | | | 4020829087408 |
|  | 1030105 | 23,70 € | 145 ml |  |  | 1040308 | 20,50 € | 150 ml |
| | | | | 4 020829 009035 | | | | 4020829077430 |
|  | 1030102 | 25,20 € | 145 ml |  |  | 1040305 | 22,40 € | 150 ml |
| | | | | 4 020829 009080 | | | | 4020829077478 |
|  | 1030101 | 26,60 € | 145 ml |  |  | 1040307 | 20,70 € | 75 ml |
| | | | | 4 020829 006751 | | | | 4020829077553 |
|  | 1030125 | 23,70 € | 145 ml |  |  | 1040306 | 19,30 € | 100 ml |
| | | | | 4020829100176 | | | | 4020829077515 |
|  | 1030204 | 20,20 € | 75 ml |  | | | | |
| | | | | 4 020829 007741 | | | | |

* Prix mentionnés à titre strictement indicatif - Les distributeurs restent libres de la fixation de leurs prix.

Soins Régénérants et Régénérants Intensifs



| | Référence | Prix* | Contenance |
|--|---------------------|---------|------------|
| | 1020202 | 68,80 € | 30 ml |
| | 4020829103115 | | |
| | 1020301 | 64,50 € | 40 ml |
| | 4 020829 007383 | | |
| | 1020310 | 69,90 € | 40 ml |
| | 4020829060999 | | |
| | 1020401 | 67,20 € | 15 ml |
| | 4020829013919 | | |
| | 1020302 | 59,80 € | 40 ml |
| | 4 020829 008366 | | |
| | 1020721 | 72,90 € | 40 ml |
| | 4020829102941 | | |
| | 1020102 | 28,60 € | 50 ml |
| | 4 020829 049666 | | |

| | Référence | Prix* | Contenance |
|--|-------------------|---------|------------|
| | 1020107 | 44,40 € | 150 ml |
| | 4020829103160 | | |
| | 1020717 | 75,00 € | 15 ml |
| | 4020829101067 | | |
| | 1020720 | 74,40 € | 40 ml |
| | 4020829102972 | | |
| | 1020719 | 78,50 € | 20 ml |
| | 4020829103030 | | |
| | 1020722 | 72,90 € | 40 ml |
| | 4020829102934 | | |
| | 1020718 | 78,20 € | 30 ml |
| | 4020829101111 | | |

* Prix mentionnés à titre strictement indicatif - Les distributeurs restent libres de la fixation de leurs prix.

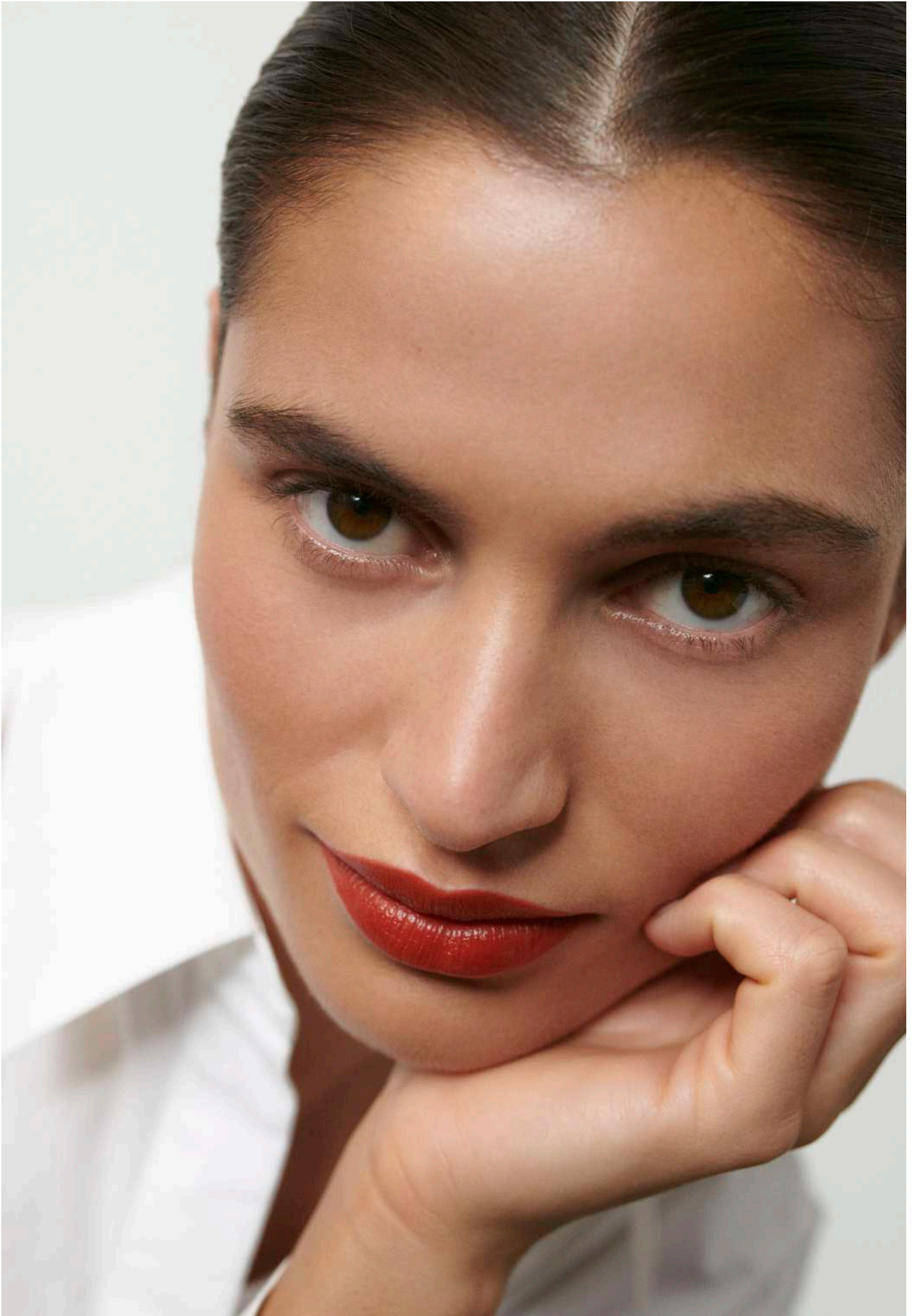
Dr. Hauschka MED



| | Référence | Prix* | Contenance |
|---|--|---------|------------|
|  | Crème pour le Visage à la Ficoïde à Cristaux 1050202 | 39,30 € | 40 ml |
| |  4020829080065 | | |
|  | Lait pour le Corps à la Ficoïde à Cristaux 1050104 | 28,50 € | 145 ml |
| |  4020829092068 | | |
|  | Crème Intensive à la Ficoïde à Cristaux 1050204 | 34,80 € | 50 ml |
| |  4020829092037 | | |
|  | Crème Potentilla Ultra-Apaisante 1050203 | 20,70 € | 20 ml |
| |  4020829069282 | | |
|  | Crème pour les Mains à la Ficoïde à Cristaux 1050103 | 19,60 € | 50 ml |
| |  4020829069794 | | |
|  | Soin des Lèvres 1050301 | 12,60 € | 5 ml |
| |  4020829069329 | | |
|  | Shampooing à la Ficoïde à Cristaux 1050501 | 22,90 € | 150 ml |
| |  4020829085756 | | |

| | Référence | Prix* | Contenance |
|---|--|---------|------------|
|  | Shampooing-Crème au Rhassoul 1050502 | 26,10 € | 150 ml |
| |  4020829085787 | | |
|  | Masque pour le Cuir Chevelu aux Graines de Courge 1050503 | 24,30 € | 25 ml |
| |  4020829085817 | | |
|  | Dentifrice Salin Sensitivité - <i>Nouvelle formule à partir du S1 2024</i> 1050406 | 6,70 € | 75 ml |
| |  4020829103542 | | |
|  | Dentifrice Fortifiant à la Menthe - <i>Nouvelle formule à partir du S1 2024</i> 1050407 | 6,70 € | 75 ml |
| |  4020829103504 | | |
|  | Bain de Bouche à la Sauge 1050403 | 12,60 € | 300 ml |
| |  4020829069350 | | |

* Prix mentionnés à titre strictement indicatif - Les distributeurs restent libres de la fixation de leurs prix.



Maquillage-Soin



| | Référence | Prix* |
|--|--|---------|
| | Fluide Eclat - NOUVEAU 1061029 | 30,60 € |
| | | |
| | Fond de Teint - 001 cajou 1061027 | 31,40 € |
| | | |
| | Fond de Teint - 002 pignon de Pin - NOUVEAU 1061028 | 31,40 € |
| | | |
| | Fond de Teint - 01 macadamia 1061021 | 31,40 € |
| | | |
| | Fond de Teint - 02 amande 1061022 | 31,40 € |
| | | |
| | Fond de Teint - 03 châtaigne 1061023 | 31,40 € |
| | | |
| | Fond de Teint - 04 noisette 1061024 | 31,40 € |
| | | |
| | Fond de Teint - 05 muscade 1061025 | 31,40 € |
| | | |

| | Référence | Prix* |
|--|---|---------|
| | Fond de Teint - 06 noix 1061026 | 31,40 € |
| | | |
| | Concealer éclat - 00 transparent 1060910 | 20,50 € |
| | | |
| | Concealer - 01 macadamia 1060911 | 20,50 € |
| | | |
| | Concealer - 02 châtaigne 1060912 | 20,50 € |
| | | |
| | Poudre Compacte Correctrice - 00 transparente 1060804 | 39,60 € |
| | | |
| | Poudre Compacte Correctrice - 01 vivifiante 1060805 | 39,60 € |
| | | |
| | Poudre Compacte Correctrice - 02 apaisante - NOUVEAU 1060806 | 39,60 € |
| | | |
| | Poudre Compacte - 00 transparent - NOUVEAU 1060807 | 30,00 € |
| | | |

* Prix mentionnés à titre strictement indicatif - Les distributeurs restent libres de la fixation de leurs prix.

| | Référence | Prix* |
|---|---|---------------|
|  | Poudre Libre - 00 transparente | |
| | 1060822 | 34,10 € |
| |  | 4020829099111 |
|  | Poudre Bronzante - 01 bronze | |
| | 1060823 | 32,80 € |
| |  | 4020829099197 |
|  | Highlighter - 01 illuminant | |
| | 1060720 | 25,90 € |
| |  | 4020829098848 |
|  | Blush 01 - framboise | |
| | 1060721 | 25,90 € |
| |  | 4020829098565 |
|  | Blush 02 - abricot | |
| | 1060722 | 25,90 € |
| |  | 4020829098589 |
|  | Ombre à Paupières - 04 verdélite | |
| | 1061121 | 16,40 € |
| |  | 4020829098787 |
|  | Ombre à Paupières - 07 aigue marine | |
| | 1061122 | 16,40 € |
| |  | 4020829098800 |
|  | Ombre à Paupières - 08 topaze dorée | |
| | 1061123 | 16,40 € |
| |  | 4020829098824 |
|  | Palette Yeux & Sourcils - 01 caillou | |
| | 1061133 | 39,60 € |
| |  | 4020829098732 |
|  | Eyeliner liquide - 01 noir | |
| | 1060605 | 21,80 € |
| |  | 4020829099104 |
|  | Crayon à Sourcils - 01 brun clair - NOUVEAU | |
| | 1060531 | 17,70 € |
| |  | 4020829097018 |
|  | Crayon à Sourcils - 02 brun foncé - NOUVEAU | |
| | 1060532 | 17,70 € |
| |  | 4020829097032 |

| | Référence | Prix* |
|---|---|---------------|
|  | Crayon Contour des Yeux - 01 noir | |
| | 1060521 | 17,70 € |
| |  | 4020829098756 |
|  | Crayon Contour des Yeux - 02 brun | |
| | 1060522 | 17,70 € |
| |  | 4020829098763 |
|  | Crayon Contour des Yeux - 05 taupe | |
| | 1060523 | 17,70 € |
| |  | 4020829098770 |
|  | Mascara Volume - 01 noir | |
| | 1060121 | 25,90 € |
| |  | 4020829099128 |
|  | Mascara Volume - 02 brun | |
| | 1060122 | 25,90 € |
| |  | 4020829099142 |
|  | Mascara Précision - 01 noir | |
| | 1060131 | 24,60 € |
| |  | 4020829098718 |
|  | Mascara Précision - 02 brun | |
| | 1060132 | 24,60 € |
| |  | 4020829098725 |
|  | Gel Cils & Sourcils - 00 transparent | |
| | 1060130 | 20,50 € |
| |  | 4020829098626 |
|  | Rouge à Lèvres - 02 mandevilla | |
| | 1060250 | 25,90 € |
| |  | 4020829098909 |
|  | Rouge à Lèvres - 03 camellia | |
| | 1060251 | 25,90 € |
| |  | 4020829098923 |
|  | Rouge à Lèvres - 06 azalea | |
| | 1060252 | 25,90 € |
| |  | 4020829098947 |
|  | Rouge à Lèvres - 07 orphin | |
| | 1060253 | 25,90 € |
| |  | 4020829098961 |

* Prix mentionnés à titre strictement indicatif - Les distributeurs restent libres de la fixation de leurs prix.

| | Référence | Prix* |
|---|--|--------------------------|
|  | Rouge à Lèvres - 10 dahlia 1060254 | 25,90 € 4020829098985 |
|  | Rouge à Lèvres - 11 amaryllis 1060255 | 25,90 € 4020829099005 |
|  | Rouge à Lèvres - 13 bromelia 1060256 | 25,90 € 4020829099029 |
|  | Rouge à Lèvres - 14 caralluma 1060257 | 25,90 € 4020829099043 |
|  | Rouge à Lèvres - 22 calibrachoa 1060258 | 25,90 € 4020829099067 |
|  | Rouge à Lèvres - 26 hibiscus 1060259 | 25,90 € 4020829099081 |
|  | Crayon à Lèvres Précision - 00 transparent 1060411 | 17,70 € 4020829098879 |
|  | Crayon à Lèvres Précision - 01 liriodendron 1060412 | 17,70 € 4020829098886 |
|  | Crayon à Lèvres Précision - 04 cumaru 1060413 | 17,70 € 4020829098893 |

Accessoires

| | Référence | Prix* |
|---|---|----------------------------|
|  | Pinceau Fond de Teint 1061201 | 36,10 € 4 020829 042384 |
|  | Pinceau Blush 1061202 | 31,80 € 4 020829 042407 |
|  | Pinceau Poudre 1061203 | 51,70 € 4 020829 042421 |
|  | Pinceau Ombres à Paupières 1061204 | 21,00 € 4 020829 042445 |
|  | Pinceau Yeux Précision 1061205 | 19,70 € 4 020829 042476 |
|  | Pinceau Lèvres 1061206 | 19,90 € 4 020829 042490 |
|  | Taille crayon 1061207 | 3,20 € 4 020829 047815 |
|  | Eponge Cosmétique Dr. Hauschka 1080118 | 6,62 € 4020829080119 |

* Prix mentionnés à titre strictement indicatif - Les distributeurs restent libres de la fixation de leurs prix.

Dr. Hauschka



Service Clients

WALA FRANCE
8, rue Marcel Dassault 93140 Bondy
commandes@drhauschka.fr
01 43 55 32 42

Rejoignez Dr. Hauschka France sur Facebook et Instagram.

WALA France - Dr. Hauschka - 9 rue Pierre Dupont - 75010 Paris - www.drhauschka.fr
SAS au Capital de 207 500 euros - SIREN 351.045.711. NAF 4645Z